

Guía ciudadana para el correcto reciclaje de los residuos de pilas y acumuladores (RPA)

¿Qué son los residuos de pilas y acumuladores?

Las pilas y acumuladores son fuentes de energía eléctrica obtenida por transformación directa de energía química. Cuando ya no nos valen o tenemos que deshacernos de ellas, se convierten en residuos.

La diferencia entre una pila y un acumulador es que la primera no es recargable y el segundo sí lo es. Las baterías son un conjunto de pilas o acumuladores conectados entre sí, formando una unidad integrada protegida por una carcasa exterior.

El símbolo que indica la «recogida selectiva» de todas las pilas, acumuladores y baterías es el contenedor de basura tachado, tal como aparece representado a continuación:



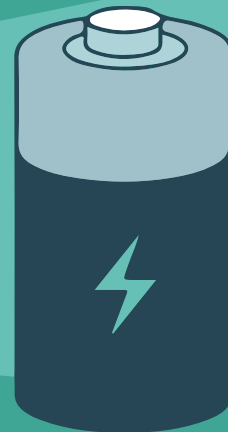
Somos 'Recicla tus pilas Andalucía'



Tenemos un claro compromiso con el medio ambiente. Impulsamos el correcto reciclaje de pilas y acumuladores en nuestra comunidad autónoma y creemos en sus beneficios. Para ello diseñamos campañas de concienciación ciudadana que contribuyan a la preservación del medio ambiente y a la consecución de los objetivos legales de recogida.

Participa, recicla tus pilas y recarga la naturaleza

- www.reciclatuspilas.com
- comunicacion@reciclatuspilas.com
- [ReciclatuspilasAndalucia](https://www.facebook.com/ReciclatuspilasAndalucia)
- [@ReciclaPilasAnd](https://twitter.com/ReciclaPilasAnd)
- [reciclatuspilasandalucia](https://www.instagram.com/reciclatuspilasandalucia)




Junta de Andalucía
Consejería de Agricultura, Ganadería,
Pesca y Desarrollo Sostenible


**FEDERACIÓN
ANDALUZA
DE MUNICIPIOS
Y PROVINCIAS**


ECOLEC
FUNDACIÓN


ecopilas


**European
Recycling
Platform**


OfiPilas

¿Qué tipos de RPA existen?

El Real Decreto 106/2008 sobre RPA clasifica estos residuos en 6 categorías principales de pilas, acumuladores y baterías. Consúltalas en esta tabla:

1 *Pilas botón*



2 *Pilas estándar*



3 *Pila o acumulador portátil*



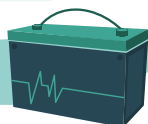
4 *Pila o acumulador de automoción*



5 *Pila o acumulador industrial*



6 *Batería*



Las pilas, acumuladores o baterías (conjunto de pilas conectadas entre sí) se utilizan en aparatos eléctricos y electrónicos tan cotidianos como cepillos de dientes, móviles, radios portátiles, mandos a distancia, relojes, juguetes, linternas, máquinas de depilación, etcétera.

Son muchos los aparatos que se alimentan total o parcialmente por medio de pilas o acumuladores. Ten en cuenta llevar a cabo un consumo responsable de los mismos.

¿Qué hago con mis residuos de pilas y acumuladores?

Una de las preguntas más habituales para la ciudadanía es dónde se pueden depositar las pilas y baterías usadas. Estos residuos tienen sus propios contenedores. Hay que saber que **existen varias opciones para depositar correctamente los RPA y todas son gratuitas.**

- 1 **Las tiendas y distribuidores que vendan pilas**
- 2 **Puntos limpios, permanentes o móviles, habilitados por las entidades locales competentes**
- 3 **Contenedores especiales situados en plena calle o en espacios públicos y de fácil acceso**
- 4 **Iniciativas eventuales organizadas por los gestores autorizados para la recogida de RPA**

El reciclado de estas sustancias permite preservar los recursos no renovables y evitar que sustancias contaminantes terminen en el medio natural.

La ley establece como objetivo de recogida de residuos de pilas y acumuladores portátiles el 50% de la media de lo puesto en el mercado a partir del 31 de diciembre de 2020.



Si quieres conocer más información sobre estas categorías visita www.re-ciclatuspilas.com escaneando este código QR con tu móvil.



Conoce la **red de puntos de recogida de pilas** en toda España en este mapa facilitado por Ecopilas escaneando el código QR.

¿Cómo se gestionan los RPA?

Andalucía cuenta desde 2018 con un **Convenio Marco** que vela por el cumplimiento de la normativa sobre residuos de pilas y acumuladores en el territorio andaluz, donde se recoge que **los productores tienen la responsabilidad de financiar y asegurar la buena gestión de RPA.**

1 *Traslado*



Las pilas y acumuladores recogidos por distintos procedimientos son trasladados a **plantas de reciclaje especializadas** gestionadas por los agentes autorizados.

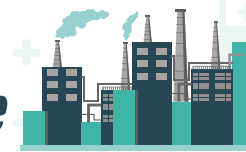


2 *Clasificación*



Una vez que estos residuos llegan a las plantas autorizadas se procede a la **clasificación** de RPA según su composición química. Alrededor del 85% de las pilas recogidas en Andalucía son del tipo salinas o alcalinas.

3 *Reciclaje*



Tras separar los elementos aprovechables estos se procesan para reutilizarlos como materias primas que darán lugar a nuevas baterías o se derivan a otros usos. Los materiales reciclados retornan al mercado, ahorrando así materias primas, y en consonancia con el concepto de **Economía Circular.**



Si quieres más información sobre **Economía Circular** escanea este código QR.